

ANTES DE LA VISITA EN UN CENTRO, TEN EN CUENTA

1. Cita previa

Ningun paciente será atendido sin cita previa. Llama antes al **900 400 100**



2. Sé puntual

Es muy importante ser puntual para que **no coincidas** con más pacientes en el centro



3. Avisa si llegas tarde

Si por algún motivo te retrasas, llama al **900 400 100** para re-agendar tu visita y no coincidir con más pacientes en el centro



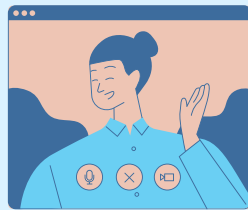
4. Acude solo /a

Siempre que sea posible, por favor acude solo, **sin acompañantes.**



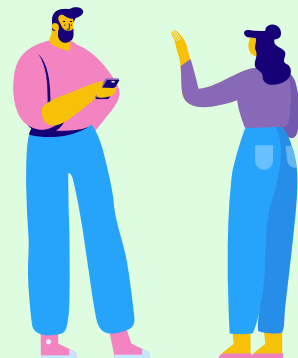
5. Llama al timbre

Por motivos de seguridad, el centro está cerrado. Llama al **timbre** y espera en la puerta. En breve te abriremos



6. Mantén la distancia de seguridad

En todo momento debes mantener la distancia de seguridad y **seguir las indicaciones** del personal de Esteve Teijin



Distancia min: 2 metros!

7. Usa mascarilla y gel hidroalcohólico

Es muy recomendable que acudas al centro con tu **mascarilla**. Allí te proporcionaremos gel hidroalcohólico

